

Ale, Susana y la Luna

Yuan Fuei Liao

Ilustrado por Elyoenay Tejada



ETAPA
D1

Ale, Susana y la Luna

Ale es un niño muy curioso. Está en la sala de su casa, mirando la Luna por la ventana. En la Luna está Susana, ángel con cara de bondad. Ale desea ir a la Luna, por eso sale de su casa. Susana tiene alas y con ellas vuela de la Luna para encontrarse con Ale. Se pronto aparece una línea desde la casa de Ale hasta la Luna, como una sogá larga. La Luna es como imán que atrae a los dos hacia ella, caminando a través de la sogá. Al llegar a la Luna, Susana y Ale están felices.

Dirección general: Clédenin Veras

Coordinación de redacción: Yuan Fuei Liao

Coordinación de ilustración: Ana Alicia De Jesús

Ilustración: Elyoenay Tejada

Diseño de método: Laura V. Sánchez-Vincitore

Colección de Libros Decodificables

USAID-Leer Etapa: D-1

Combinación de grafemas: a, m, e, n, o, s, i, l, u.

Los libros decodificables están compuestos de textos redactados con dificultad progresiva. Cada etapa decodificable enfatiza ciertas combinaciones de letras y sonidos tomando en cuenta el orden de frecuencia en la que aparecen en el idioma español, y el nivel de dificultad de la relación letras-sonidos.

La realización del presente documento fue posible gracias al generoso apoyo del pueblo americano, a través de la Agencia de los Estados Unidos para el Desarrollo Internacional (USAID, por sus siglas en inglés). Los contenidos son responsabilidad de la Universidad Iberoamericana (UNIBE), y no necesariamente reflejan los puntos de vista de USAID o del gobierno de los Estados Unidos.

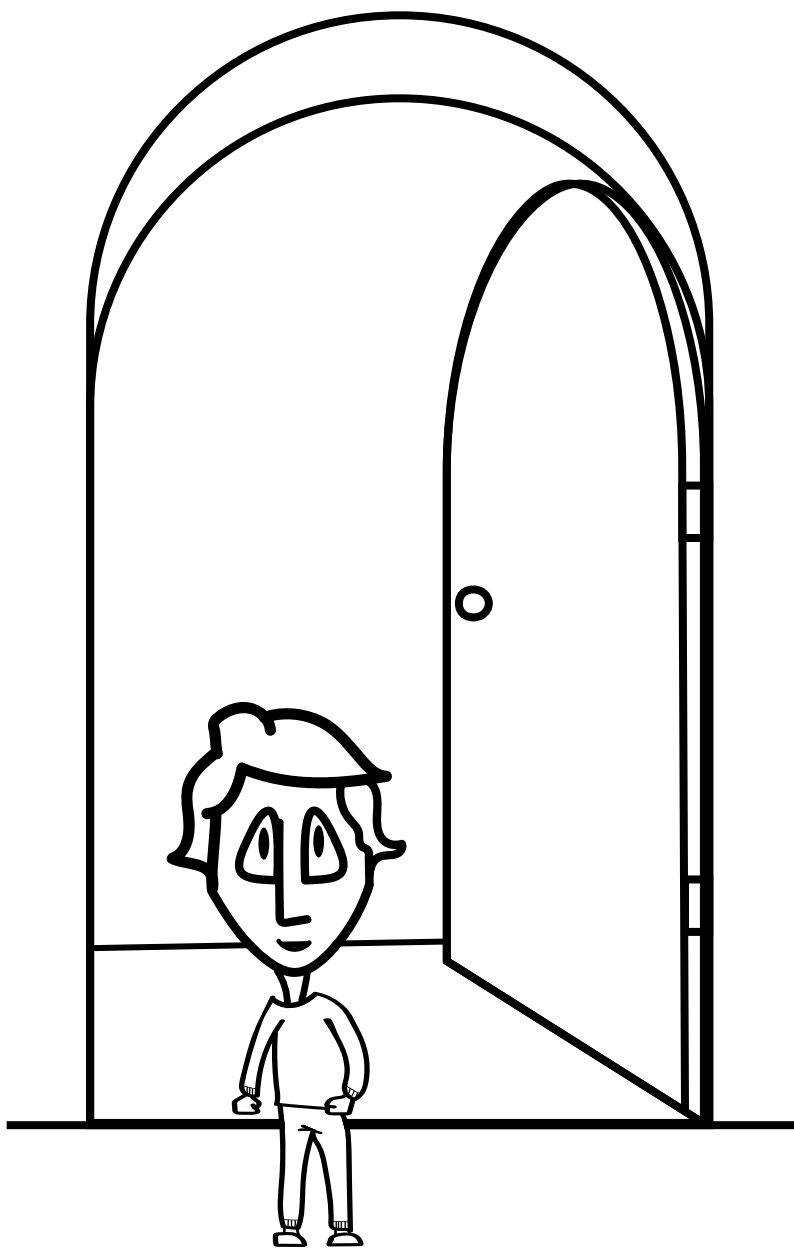
Esta prohibido utilizar esta obra para fines comerciales. Esta permitido adaptar y añadir a este trabajo, pero la obra resultante solo puede ser distribuida bajo licencia igual o similar a esta. Se debe mantener el derecho de autor y créditos de autores, ilustradores, etc.



Ale
en la sala.



Susana
en la Luna.



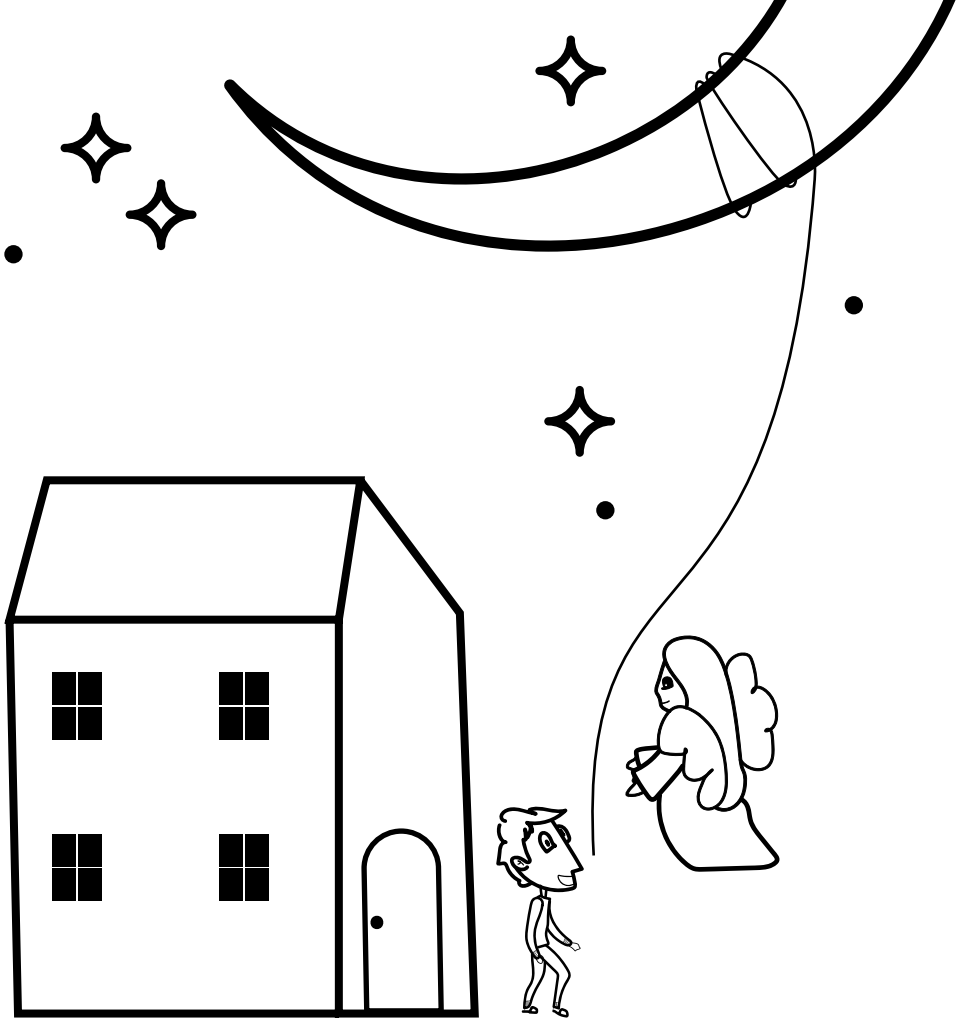
Ale sale.



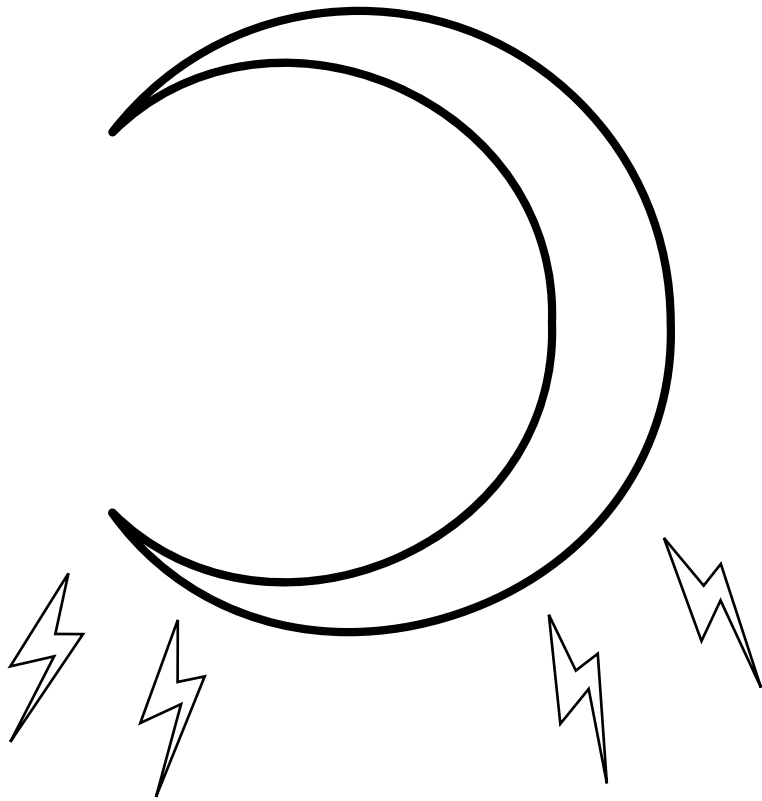
Susana
y sus alas.



Susana
y Ale.



Ale
y Susana
usan la línea.



La Luna
es un imán.



Susana y Ale en la Luna.

Ale, Susana y la Luna

Comprensión oral:

1. ¿Qué mira Ale por la ventana?
2. ¿Quién es Susana?
3. ¿Cómo llegaron Ale y Susana a la Luna?

Producción oral:

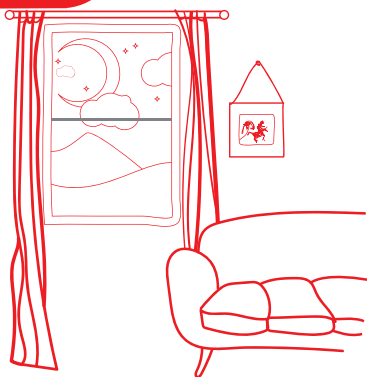
1. ¿De qué otra forma crees que Ale y Susana podrían llegar a la Luna?
2. ¿Qué crees que Ale y Susana harán en la Luna?

Producción escrita:

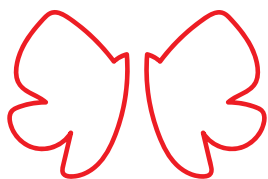
1. Dibuja los personajes del cuento y escribe sus nombres.
2. Juguemos a formar todas las palabras que puedas con las letras de la palabra alas (a, l, a, s). Representa con un dibujo cada una de las palabras formadas. Si te gustó realizar este ejercicio, anímate a realizarlo con las otras palabras temáticas.

ETAPA D1

Palabras temáticas:



Sala: espacio de la casa, en el cual se reúnen los integrantes de la familia.



Alas: Parte del cuerpo de los ángeles que les permite volar.



Imán: objeto que posee suficiente fuerza magnética para atraer a otros objetos.



Línea: Una serie de puntos que se sitúan uno junto al otro dan lugar a un trazo continuo.



USAID
DEL PUEBLO DE LOS ESTADOS
UNIDOS DE AMÉRICA

UNIBE
LEADING GLOBAL EDUCATION

Proyecto Leer