

El Pendón de Noña

Héctor Santana

Ilustrado por Sarah Rojas



ETAPA
D6

Para docentes y tutores:

El pendón de Ñoña

El tren que guiaba Wilfredo con cañas iba en dirección al ingenio. El trabajo de Wilfredo era llevar la caña para que la triturasen, pero ese día prefirió observar el paisaje. Detuvo el tren y se bajó para cortar una caña para su esposa Petra y tres pendones para su hija Ñoña. Se demoró en el camino. A prima noche cruzó el puente, pero llegó tarde al ingenio. Había perdido los vagones en el trayecto, porque unos bravucones los habían soltado. Menos mal que Wilfredo no había soltado la caña y los tres pendones.

Dirección general: Laura V. Sánchez-Vincitore

Coordinación de redacción: Yuan Fuei Liao

Coordinación de ilustración: Lissa Pérez Gómez, Paloma Phillips y Amelia de León

Diseño de portada: Sarah Rojas

Diagramación: Cristina Zapata

Colección de Libros Decodificables

USAID-Leer Etapa: D6

Combinación de grafemas: gr, pr, tr, ñ, cc, x, k, w.

Grafemas anteriores: a, m, e, n, o, s, i, l, u, y, f, p, t, b, d, c (ca), q, v, ll, y (ya), h, ch, cl, bl, fl, pl, g (ga), g (gue), ü, gl, r, rr, j, g (ge), c (ce), z, br, cr, dr, fr.

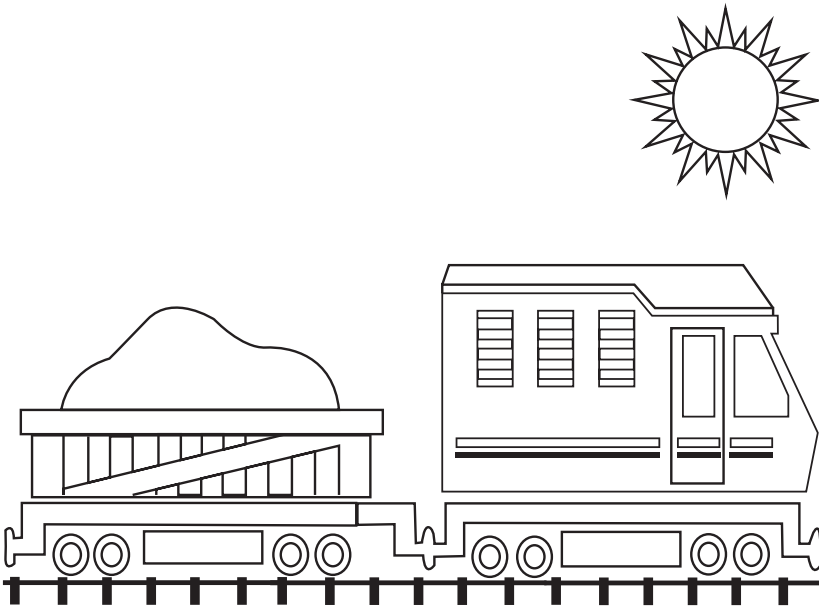
Los libros decodificables están compuestos de textos redactados con dificultad progresiva. Cada etapa decodificable enfatiza ciertas combinaciones de letras y sonidos tomando en cuenta el orden de frecuencia en la que aparecen en el idioma español, y el nivel de dificultad de la relación letra-sonidos.

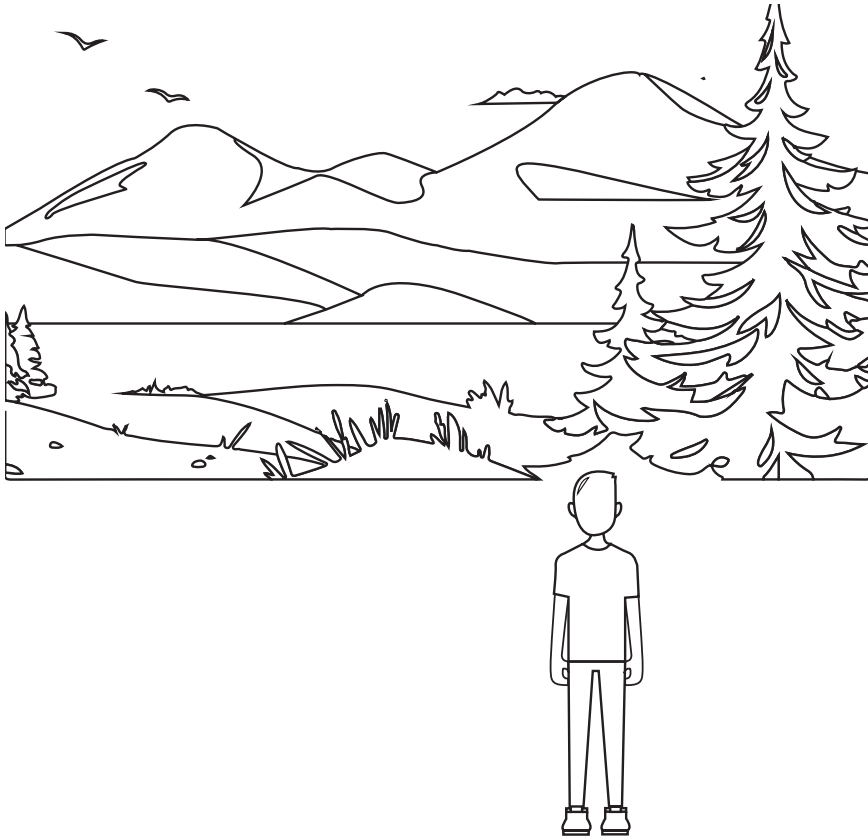
La realización del presente documento fue posible gracias al generoso apoyo del pueblo americano, a través de la Agencia de los Estados Unidos para el Desarrollo Internacional (USAID, por sus siglas en inglés). Los contenidos son responsabilidad de la Universidad Iberoamericana (UNIBE) y no necesariamente reflejan los puntos de vistas de USAID o del gobierno de los Estados Unidos.

Está prohibido utilizar esta obra para fines comerciales.

Copyright © 2020, USAID

El tren llevaba la caña en dirección al ingenio para triturarla.

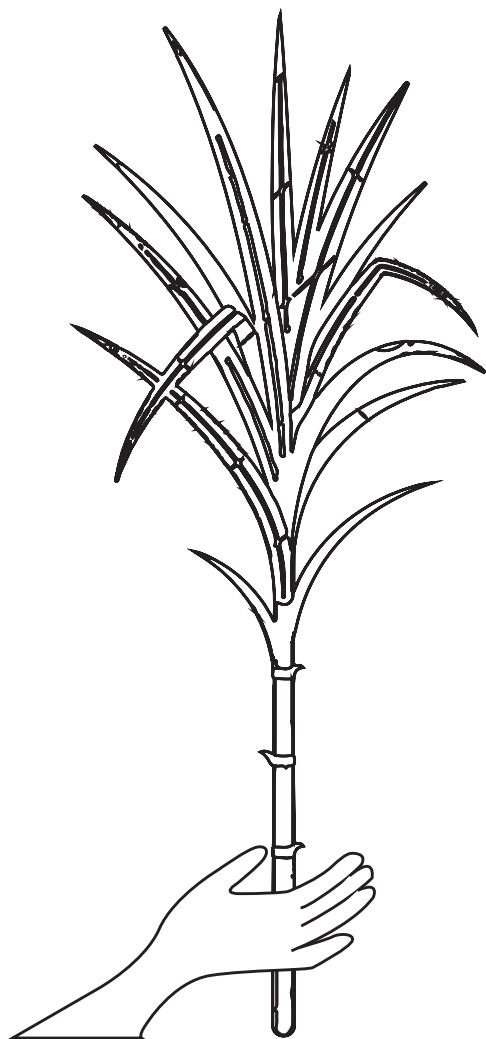




Wilfredo, el maquinista,
disfrutaba el paisaje.
Detuvo el tren.

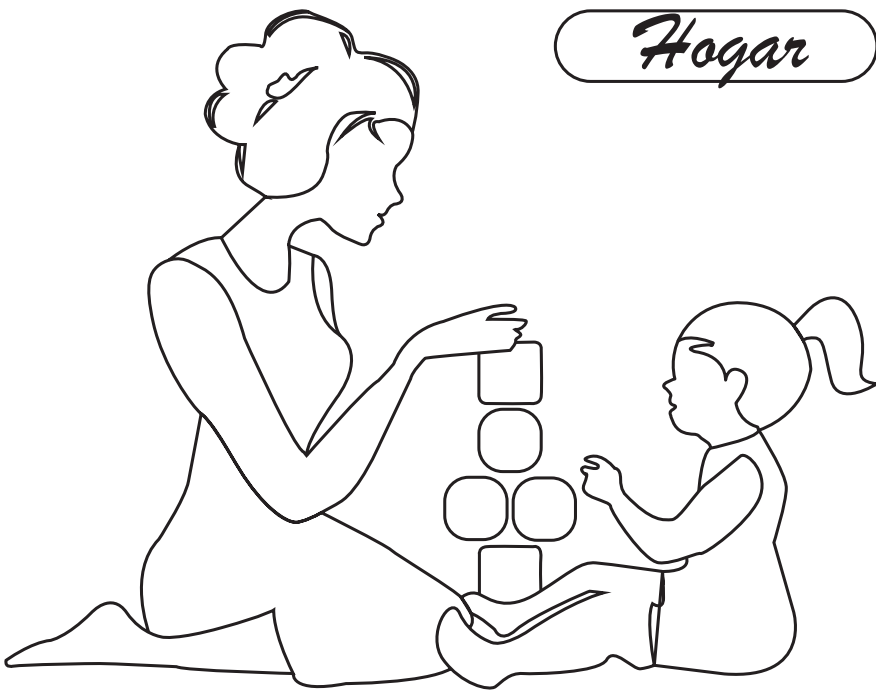
A un costado del tramo,
tomó tres pendones para
su hija Ñoña.





También cortó una caña
de seis kilos para su
esposa Petra.

Ni Ñoña ni Petra
esperaban que Wilfredo
les ofreciera pendones y
cañas.

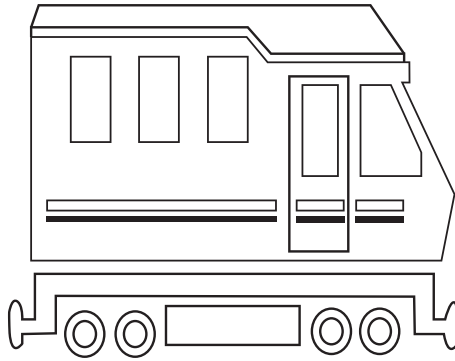




El maquinista cruzó al
puente a prima noche: el
ingenio lo esperaba.

Se le había hecho tarde. Wilfredo estaba preocupado por la demora.





Llegó al ingenio. Unos
bravucones habían
soltado los vagones en
el camino. Menos mal
que Wilfredo no había
soltado la caña y los
tres pendones.

El pendón de Ñoña

Comprensión oral:

- ¿Hacia dónde se dirigía el tren?
- ¿Qué hizo Wilfredo con el tren?
- ¿Para quién tomó caña y pendones?
- ¿Qué daño provocaron unos bravucones?
- ¿Cómo se sintió Wilfredo?

Producción oral:

Imagina un final distinto para esta historia. Cuéntalo a tus compañeros y compañeras.

Producción escrita:

Haz una ficha de lectura dibujando y escribiendo:

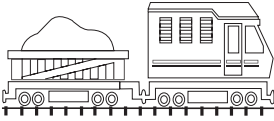
- Título del texto.
- Personajes.
- ¿Qué pasó en esta historia?
- Cuenta lo que más te gustó.
- ¿Qué cambiarías?

Elige tres palabras que aparecen en el cuento. Escribe una oración con esas tres palabras, expresando algo diferente a lo que sucedió.

ETAPA D3



Palabras temáticas:



Tren: Locomotora con una cola de vagones.



Pendón: Flor de la caña de azúcar.

Tramo: Parte de una calle o camino.



Kilo: Unidad de medida de peso.



USAID
DEL PUEBLO DE LOS ESTADOS
UNIDOS DE AMÉRICA

UNIBE
LEADING GLOBAL EDUCATION

Proyecto Leer