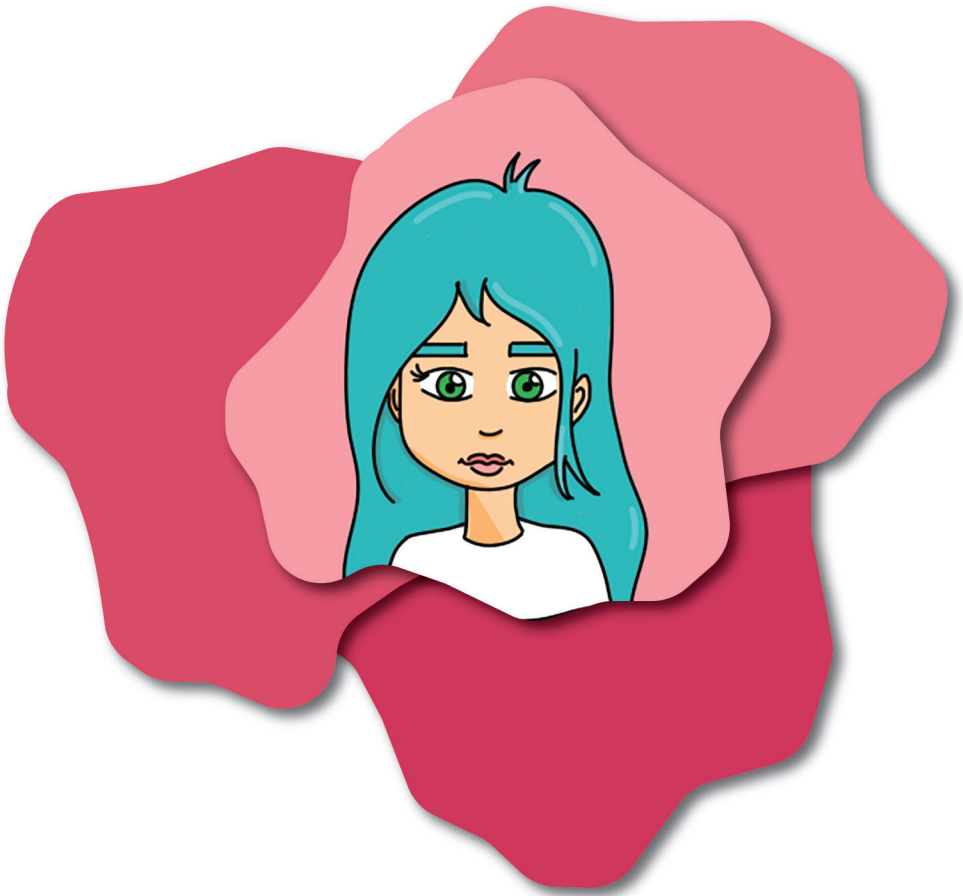


Luisa Olía

Leibi Ng

Ilustrado por Ailyn Cerón



**ETAPA
D1**

Para docentes y tutores:

Luisa olía

Luisa sufre de asma. Un día, su aula está muy sucia: los alumnos se mueven y levantan polvo, se tiran el borrador y las tizas. Hay muchos mimes. Luisa tiene un ataque de asma por el polvo y la basura. Uno de sus compañeros se da cuenta. Se dirige a sus compañeros y pide ayuda. Todos juntos limpian hasta que la escuela queda limpia. Luisa se sana y regresa a clases, alegre, junto a todos los alumnos.

Dirección general: Laura V. Sánchez-Vincitore

Coordinación de redacción: Yuan Fuei Liao

Coordinación de ilustración: Lissa Pérez Gómez, Paloma Phillips y Amelia de León

Diseño de portada: Ailyn Cerón

Diagramación: Cristina Zapata

Colección de Libros Decodificables

USAID-Leer Etapa: D-1

Combinación de grafemas: a, m, e, n, o, s, i, l, u.

Los libros decodificables están compuestos de textos redactados con dificultad progresiva. Cada etapa decodificable enfatiza ciertas combinaciones de letras y sonidos tomando en cuenta el orden de frecuencia en la que aparecen en el idioma español, y el nivel de dificultad de la relación letra-sonidos.

La realización del presente documento fue posible gracias al generoso apoyo del pueblo americano, a través de la Agencia de los Estados Unidos para el Desarrollo Internacional (USAID, por sus siglas en inglés). Los contenidos son responsabilidad de la Universidad Iberoamericana (UNIBE) y no necesariamente reflejan los puntos de vistas de USAID o del gobierno de los Estados Unidos.

Está prohibido utilizar esta obra para fines comerciales. Se debe mantener el derecho de autor y créditos de autores, ilustradores, etc.

Copyright © 2020, USAID

A Luisa la
anula el
asma.





**Su mano
aísala los
mimes.**

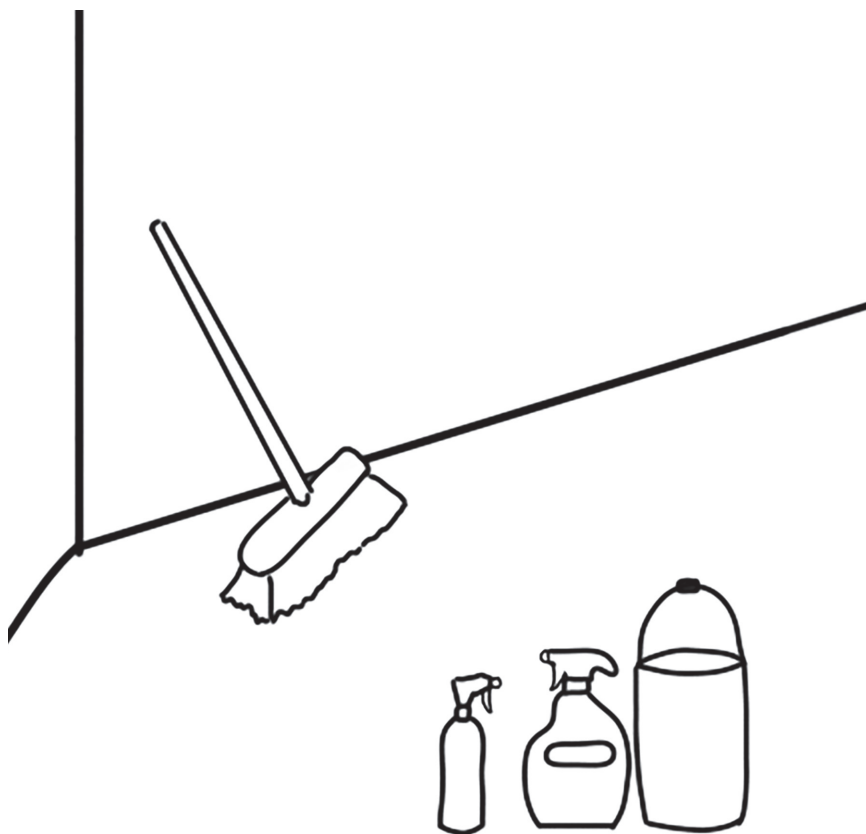
Un alumno asume es mala...

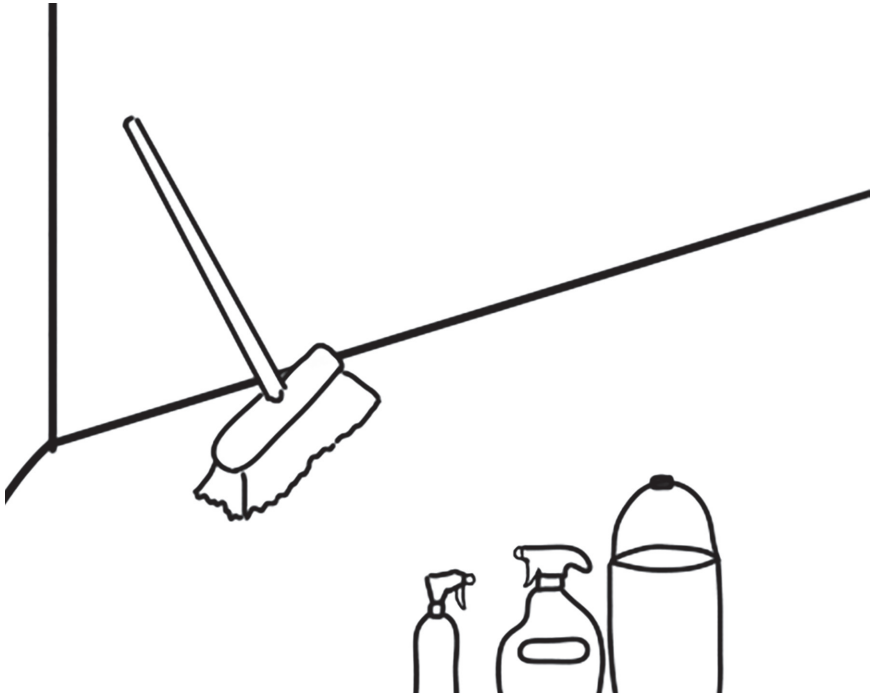




...el asma
en Luisa.

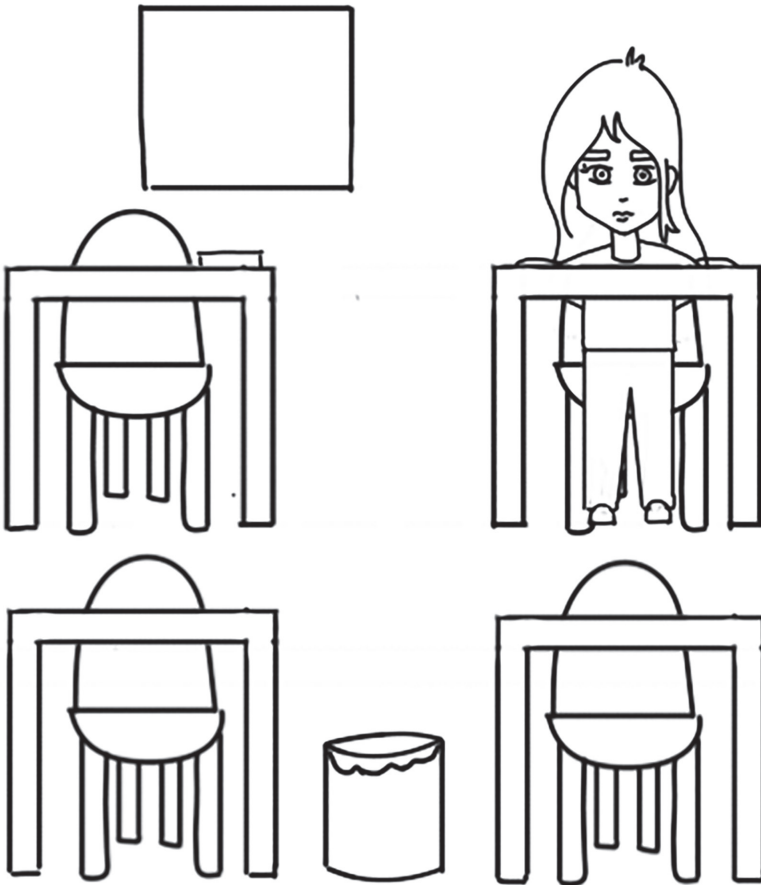
Los alumnos
asean el
aula.





Asean
las losas,
las suelas,
la sala.

Luisa se
sana:





“El aula
olía a lilas”.

Luisa olía

Comprensión oral:

- ¿Cómo se llama la enfermedad que tiene Luisa?
- ¿Quién invitó a los niños a limpiar el aula?
- ¿A qué olía el salón luego de que lo limpiaran?

Producción oral:

- ¿Sufres de asma o conoces a alguien que sufra de asma?
- ¿Cómo imaginas que el alumno convocó a todos para limpiar la escuela? ¿Con qué limpiezas en tu casa?

Producción escrita:

Haz una ficha de lectura dibujando y escribiendo:

- Título del texto.
- Personajes.
- ¿Qué pasó en esta historia?
- Cuenta lo que más te gustó.
- ¿Qué cambiarías?

Dibuja tu escena favorita y escribe las palabras que conozcas.

Identifica la primera sílaba de cada palabra temática del cuento (asma, anula, aísla, asume). Escribe otras palabras que empiecen con la misma sílaba.

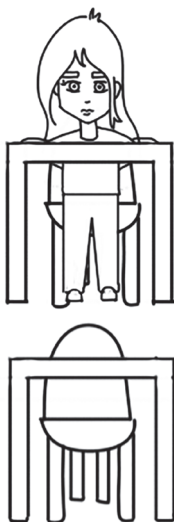
ETAPA D1



Palabras temáticas:

Asma: Enfermedad que hace que la persona no pueda respirar bien.

Anula: De anular: que no puede actuar.



Aísla: De aislar: alejar algo o a alguien.

Asume: De asumir: darse cuenta de algo y aceptarlo.



USAID
DEL PUEBLO DE LOS ESTADOS
UNIDOS DE AMÉRICA

UNIBE
LEADING GLOBAL EDUCATION

Proyecto Leer