



Comunidades Profesionales de Aprendizaje:

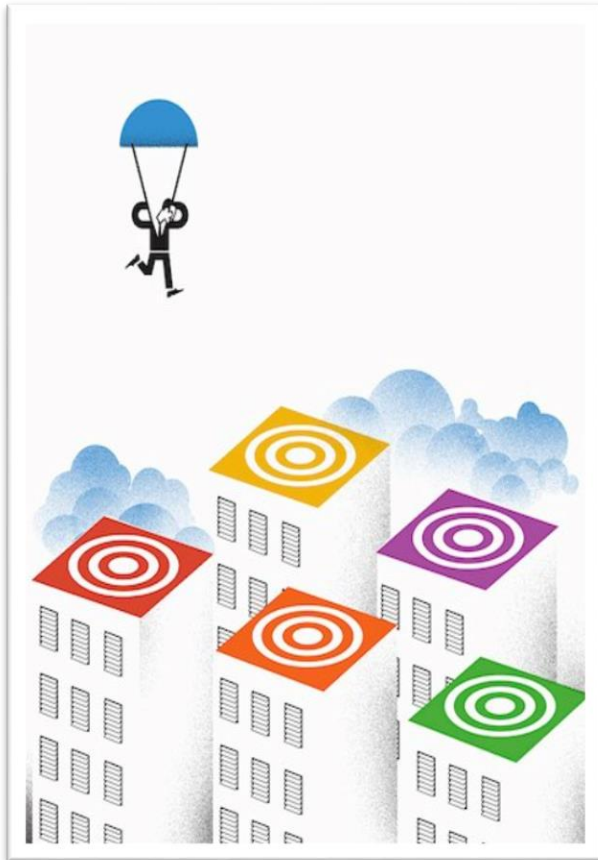
experiencias eficaces para
favorecer la innovación en
los centros educativos

Diseñada por:

Javier Sanabria. Ed. M.



Objetivos del taller



Establecer los elementos generales de una Comunidad Profesional de Aprendizaje (CPA).

Identificar la oportunidades de nuestros establecimientos educativos para conformar o consolidar una CPA

Realizar una planeación preliminar para una CPA en su centro educativo.



Nuestras ideas iniciales...

¿Qué entendemos por comunidades de aprendizaje?



¿Por qué son importantes las comunidades de aprendizaje?



¿Dónde se establecen las comunidades de aprendizaje?







¿Qué observamos?





¿Puedo aprender sobre mi trabajo en esos lugares?





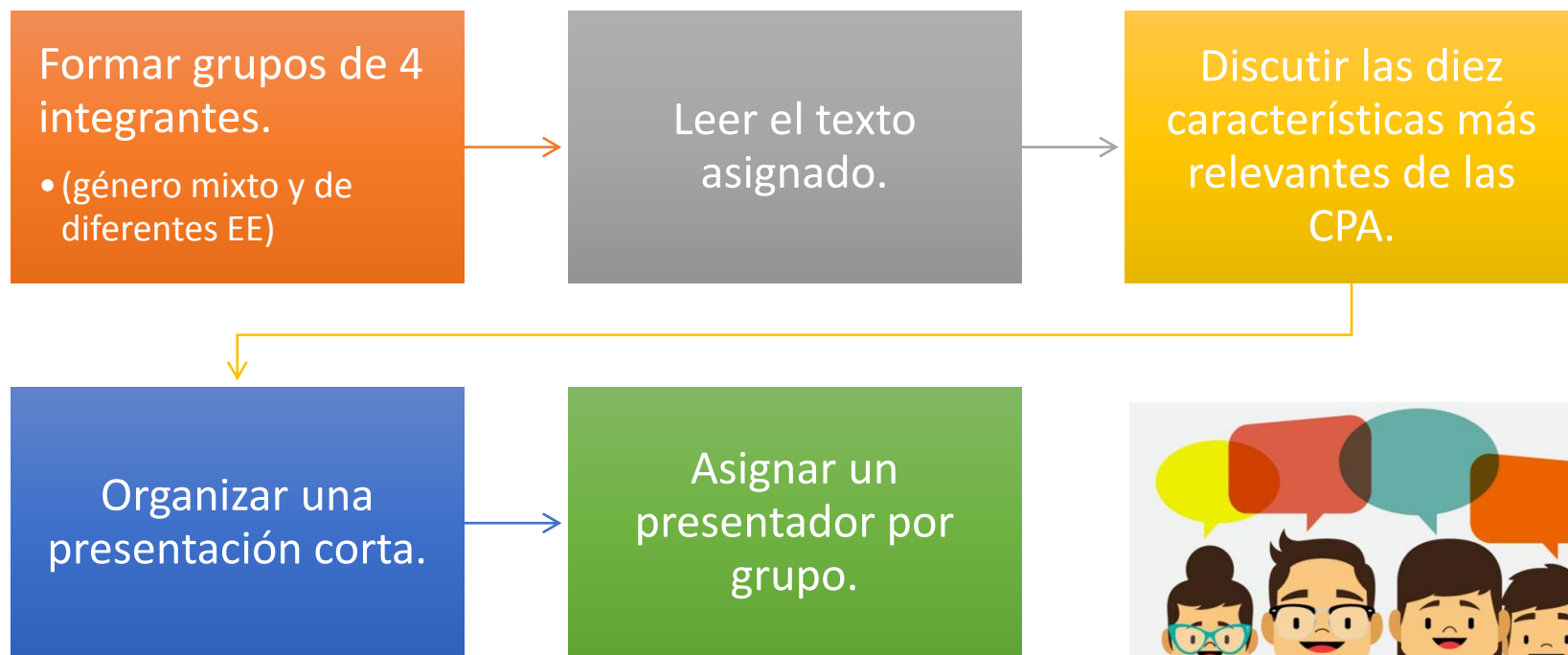
Ideas iniciales

¿Cuál es esa estrategia o acción que hemos visto en algún colega y que nos gustaría nos la enseñara?





Aproximación teórica a experiencias exitosas





Presentaciones

Presenta los aspectos más relevantes en las lecturas de cada grupo.

Discusión de los elementos comunes a esas experiencias.





Video introductorio

- Comunidades de Aprendizaje en CNN

<https://www.youtube.com/watch?v=-C7hdOgaf2Q>

- Instituto Pedagógico Nacional de Monterrico en proceso de ser Comunidades de Aprendizaje

<https://www.youtube.com/watch?v=akIVqEOCZgk>



Los participantes

Tienen metas de aprendizaje compartidas

Confían en sus colegas y en sus experiencias

Consideran que no logran cambios significativos en todo el Establecimiento Educativo (EE) por si solos

Comprenden que aunque pertenecen a una comunidad tienen una responsabilidad individual





La Comunidad de profesionales

Genera condiciones que garantizan aprendizaje y posibilidades educativas

Promueve la participación crítica e igualitaria de todos los miembros de la comunidad

Interculturalidad incluyendo la diferencia.
Inclusión educativa

Practica diferentes estrategias

Esta dispuesta a la participación de familiares y otros profesionales del entorno

Promueve la conformación de grupos interactivos



Cuenta con un espacio propio

Tiene normas claras y previene posibles conflictos



Comunidades de Aprendizaje

Un conjunto de personas que comparten en un entorno (físico o virtual) saberes, experiencias y conocimientos, con un objetivo de aprendizaje en común.

Un espacio que busca promover el aprendizaje de todos los profesionales participantes.

Se pueden entender como:

Un marco de aprendizaje dialógico (Paulo Freire, incluyendo familia y entorno)

Un espacio de trabajo con principios solidarios y donde la igualdad y la diferencia son valorados igualmente.



Diseño de una estrategia

Fases del proceso
Según Flecha R. &
Puigvert L. 2002.
Universidad de Barcelona

Sensibilización

- Fase en la que se reflexiona sobre la situación del EE.

Toma de Decisión

- Fase en la que se comprometen a dar inicio al proceso de transformación.

Planificación

- Fase en la que se forman las comisiones mixtas de trabajo y se definen las actividades puntuales a desarrollar.

Selección de Prioridades

- Fase en la que se realiza un análisis del contexto y se seleccionan las prioridades para lograr el cambio deseado.

Sueño

- Fase en la que se pregunta a toda la comunidad educativa sobre el EE que quisieran. (Definición de metas a largo plazo)

Puesta en marcha

- Fase en la que se inicia la puesta en marcha de las acciones planificadas en relación con cada prioridad.





Diseño de una estrategia





Presentación de propuestas



Asignar un presentador por grupo.

Organizar una presentación corta con las ideas para la CPA

Atender a las presentaciones de los compañeros



Conclusiones

¿Qué podemos concluir de lo trabajado aquí?





Conclusiones

Una Comunidad Profesional de Aprendizaje (CPA) es:

Una oportunidad para el aprendizaje dialógico

Una forma de acceder a los conocimiento y experiencia de otros profesionales de la EE

Una forma de dinamizar los grupos interactivos

Una forma de atender a las necesidades de la EE

Se puede asumir como un proyecto e implementarlo con el rigor y el seguimiento que tal implica.



Muchas Gracias

Contacto:

Javier Sanabria

Correo electrónico:

njsanabriapineda@gmail.com

