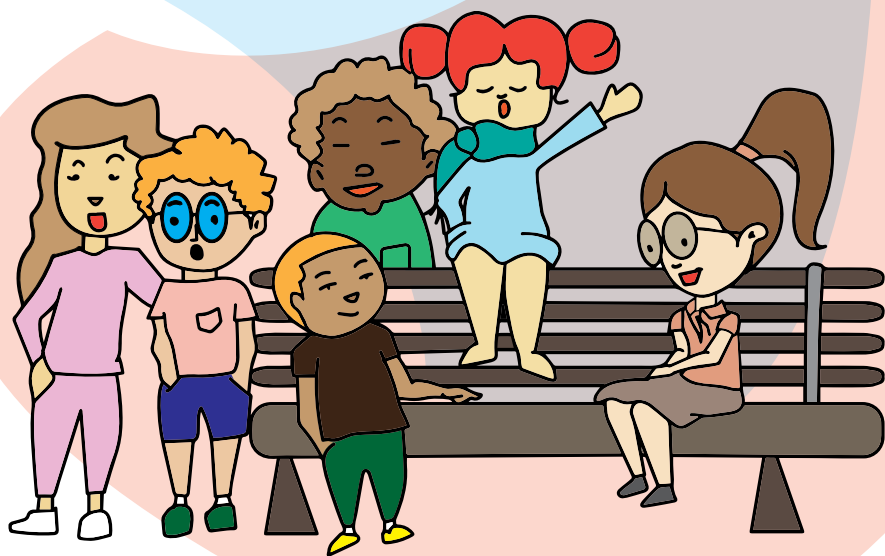


# Los alumnos leen

Yuan Fuei Liao

Ilustrado por Elyoenay Tejada



ETAPA  
D1

# Los alumnos leen

Leer es tan divertido que se puede hacer en diferentes lugares. Lulú lee en un museo todos los letreros que hay. Manuel lee un manual sobre cómo hacer una careta. En la loma, Ana lee un cuento de aventuras, cuyos protagonistas son animales. Samuel lee, en la misa, una lectura para todos los que participan en la iglesia. Amaia lee, enseñando a su hermanito Manolín los distintos colores. Manny lee a su mamá una tarjeta que le escribió con amor. El lunes, todos ellos leen en el aula las clases que tienen que estudiar. Son alumnos muy amenos que aprenden mucho porque les gusta leer.

Dirección general: Clédenin Veras

Coordinación de redacción: Yuan Fuei Liao

Coordinación de ilustración: Ana Alicia De Jesús

Ilustración: Elyoenay Tejada

Diseño de método: Laura V. Sánchez-Vincitore

Colección de Libros Decodificables

USAID-Leer Etapa: D-1

Combinación de grafemas: a, m, e, n, o, s, i, l, u.

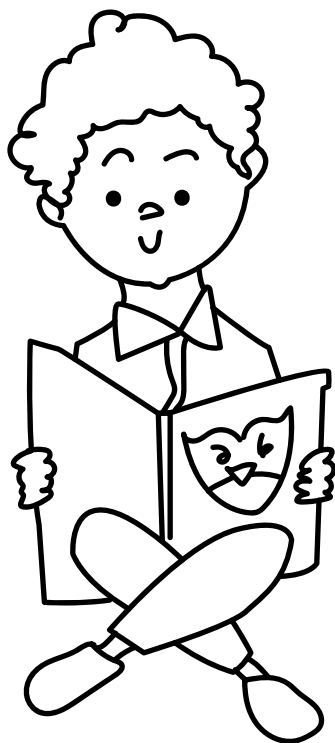
Los libros decodificables están compuestos de textos redactados con dificultad progresiva. Cada etapa decodificable enfatiza ciertas combinaciones de letras y sonidos tomando en cuenta el orden de frecuencia en la que aparecen en el idioma español, y el nivel de dificultad de la relación letras-sonidos.

La realización del presente documento fue posible gracias al generoso apoyo del pueblo americano, a través de la Agencia de los Estados Unidos para el Desarrollo Internacional (USAID, por sus siglas en inglés). Los contenidos son responsabilidad de la Universidad Iberoamericana (UNIBE), y no necesariamente reflejan los puntos de vista de USAID o del gobierno de los Estados Unidos.

Esta prohibido utilizar esta obra para fines comerciales. Esta permitido adaptar y añadir a este trabajo, pero la obra resultante solo puede ser distribuida bajo licencia igual o similar a esta. Se debe mantener el derecho de autor y créditos de autores, ilustradores, etc.



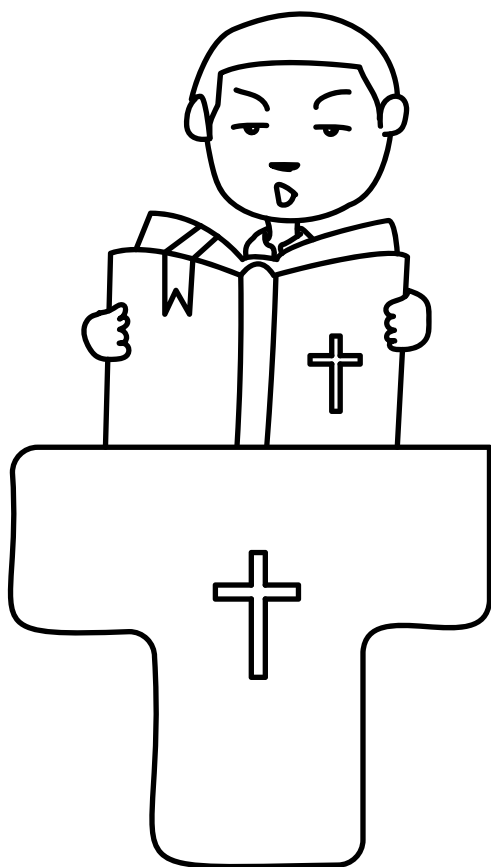
Lulú lee  
en el museo.



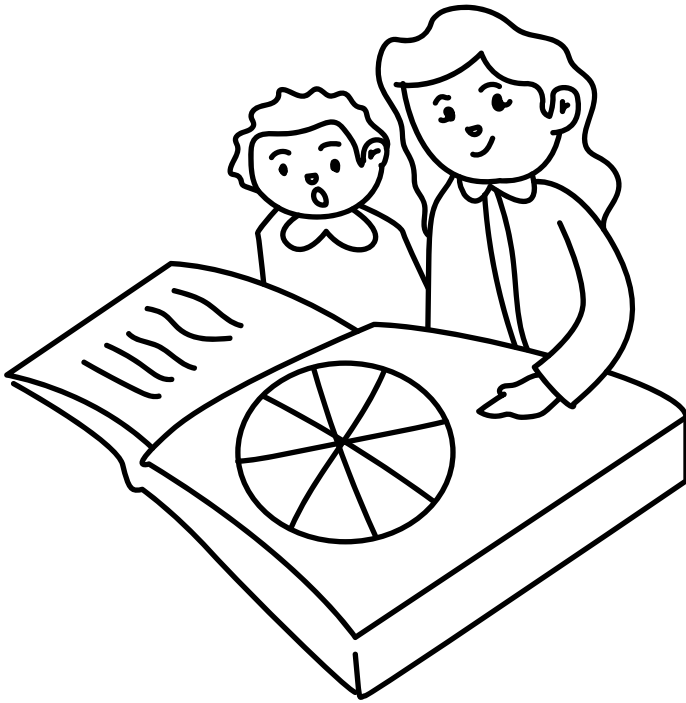
Manuel lee  
el manual.



Ana lee  
en la loma.



Samuel lee  
en la misa.



Amaia lee  
a Manolín.



Manny lee  
a su mamá.





Leen en el  
aula el lunes.



**Son alumnos  
muy amenos.**

# Los alumnos leen

## Comprensión oral:

1. ¿Dónde lee Lulú?
2. ¿A quién le lee Amaia?
3. ¿Qué están haciendo los niños juntos en un aula?

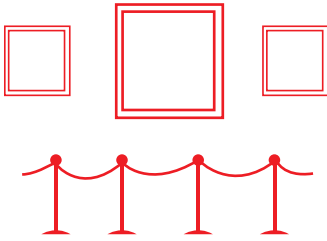
## Producción oral:

1. ¿Cuál libro de cuento crees que está leyendo Ana en la montaña?
2. ¿Qué crees que dirá la carta que Manny lee a su mamá?

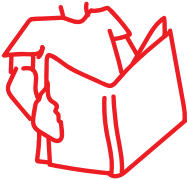
## Producción escrita:

1. Dibuja niños y niñas leyendo en otros lugares, diferentes a los mencionados en el texto. Escribe el nombre de los niños y niñas que dibujaste. Escribe el nombre de los lugares dónde están leyendo.
2. ¿Qué tienen en común las siguientes palabras: Manuel, manual, Manny y mamá? Escribe palabras que comiencen con la misma sílaba que estas palabras. Si te gustó realizar este ejercicio, anímate a realizarlo con otras palabras del texto.

## Palabras temáticas:



**Museo:** Es un lugar que conserva y expone objetos históricos, artísticos o científicos de gran valor.



**Manual:** libro o folleto que explica el procedimiento para elaborar algún objeto o su funcionamiento.



**Misa:** Celebración religiosa donde escuchamos la Palabra de Dios.



**Ameno:** Que resulta agradable o entretenido.



**USAID**  
DEL PUEBLO DE LOS ESTADOS  
UNIDOS DE AMÉRICA

**UNIBE**  
LEADING GLOBAL EDUCATION